



L'Arche à Paris Newsletter N°44 - juin 2022



Pas sans ma voix

Édito

Depuis 2019, en reconnaissant leur pleine et entière citoyenneté, la loi pour la programmation 2018-2022 pour la justice est une avancée majeure pour les personnes en situation de handicap. En reconnaissant leur pleine et entière citoyenneté. Alors que l'on parle de fatigue démocratique, notre actualité citoyenne à L'Arche à Paris est intense et renouvelée par cette loi. Pour l'élection présidentielle, depuis novembre, en partenariat avec le Cercle Vulnérabilités et Société, chacun s'est impliqué : recherche de thématiques et d'outils pertinents pour améliorer l'accessibilité au vote. Les équipes se sont mobilisées avec un fort questionnement



éthique tout au long de ce processus complexe et vivant. 2022 est l'année de deux échéances démocratiques internes à L'Arche à Paris. Pour le discernement de la présidence du conseil d'administration, les personnes accueillies ont questionné, recueilli et décrit le profil requis pour le futur ou la future présidente ; leur hauteur de vue a de quoi inspirer. Ce discernement a abouti à la nomination le 18 mai, par le conseil d'administration, de Bénédicte Bourdel pour un mandat de trois ans.

Et pour les élections des représentants au Conseil de la Vie Sociale qui auront lieu avant l'été, chaque personne en situation de handicap devra décider de se porter candidate ou pas, écrire ou dessiner une profession de foi et faire campagne. Le vote se déroulera au cours d'un rassemblement communautaire.

Bref, nous sommes encore en pleine campagne. Et les personnes accueillies à L'Arche à Paris sont au cœur de ces exercices démocratiques.

Anne Delaval, directrice de L'Arche à Paris

www.archeaparis.org



(Ap)prendre le chemin des urnes

Les élections sont l'occasion pour les personnes en situation de handicap mental de prendre le chemin des urnes et d'affirmer leur citoyenneté. Les femmes et les hommes sous tutelle ont acquis le droit de vote en 2019 grâce à une modification de la loi. Mais exercer son devoir de citoyen n'est pas toujours simple.

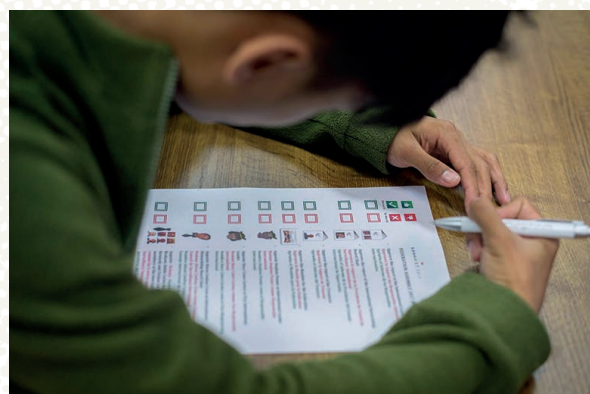
Les foyers de L'Arche à Paris ont proposé plusieurs sessions de formation aux personnes accueillies avant le premier tour de l'élection présidentielle. Ils se sont appuyés pour cela sur un kit d'animation créé par le think tank Cercle Vulnérabilités et Société. Celui-ci a lancé en début d'année l'opération « *Ma voix compte 2022* ». L'objectif : permettre aux 2 millions de Français en situation de fragilité mentale qui disposent du droit de vote de l'utiliser vraiment en levant les freins et leur redonner « *le goût du vote* ».

L'Arche à Paris, partenaire de cette opération, a animé des « ateliers citoyens » en compagnie de personnes accueillies. Lors des premières sessions, des membres des foyers ont pu partager leurs expériences électorales. D'autres, plus néophytes, ont interrogé sur les aspects pratiques du vote. Qui peut voter ? Comment s'inscrire sur la liste électorale ? Comment cela se passe le jour du vote ? On a rappelé le rôle et la fonction d'un président de la République afin de bien cerner l'enjeu. Françoise du Foyer d'Accueil Médicalisé Saameya a pris très au sérieux son rôle : « *C'est bien de voter. Voter pour le président, je suis contente* », a-t-elle confié.

La mise en place de groupes de travail a permis de faire émerger les préoccupations de chacun. La santé, l'économie, la sécurité, l'environnement et la citoyenneté sont les thèmes de campagne qui se sont imposés rapidement. « *Les personnes accueillies étaient très intéressées ! C'était très riche* », souligne Véronique Moysan, adjointe de la responsable du F.A.M.

L'envie d'interpeller les candidats sur la précarité des personnes en situation de handicap a été forte : « *Que pensez-vous faire pour donner plus d'argent aux personnes handicapées* », a interrogé l'une d'elles. Les équipes de L'Arche à Paris ont travaillé sur la simplification des professions de foi, à l'aide de pictos, de photos, de vidéos et d'outils mis à disposition par plusieurs associations, notamment l'Unapei. Les programmes en Facile à lire et à comprendre (FALC) mis en ligne par la Commission nationale de contrôle de la campagne électorale en vue de l'élection présidentielle ont été aussi des supports précieux.

De son côté, le C.A.J. de L'Arche à Paris, a organisé et mis en scène un processus de vote pour s'exercer. L'enjeu ? Choisir entre une journée asiatique ou mexicaine. Isoir, bulletins de vote, assesseurs, carte d'identité et tampon sur carte d'électeur. Tous les éléments nécessaires au bon déroulement d'une vraie élection. Un jeu de rôle permettant aux membres de l'Atelier de se mettre dans la peau d'un électeur et de s'accoutumer au rituel du vote. Après un dépouillement minutieux, la journée mexicaine fut élue haut la main. Elle sera organisée dans les prochains jours à l'Atelier. En attendant, les tacos et les tostadas, le rendez-vous est pris pour les législatives. Aux urnes, citoyens de L'Arche à Paris !





Les mots d'Arthur

« Donner sa voix, c'est un peu faire confiance à quelqu'un »

Est-ce que tu votes ?

Arthur : Moi, je garde ça secret. Ce que j'aime bien, c'est pouvoir donner sa voix à quelqu'un. C'est un peu faire confiance à quelqu'un, donner sa parole, son engagement, sa participation...

Tu trouves des hommes et des femmes politiques à qui tu peux donner ta confiance ?

C'est compliqué, parce qu'on ne les connaît pas trop. C'est pour ça qu'il y a les programmes. C'est pour ça que je suis accompagné pour ça, parce que à part droite gauche, je ne fais pas forcément de différence entre les politiques...

Est-ce que tu encourages les autres à voter ou est-ce que tu laisses faire ?

Moi, je suis plutôt rassembleur, dans le sens où je laisse les opinions politiques des autres, mais je leur dis de voter... Peu importe le candidat, c'est important, tu donnes ta voix, c'est le droit du citoyen de voter. Et si tu ne votes pas, tu ne vas pas compter pour la vie de tous les jours. Il faut laisser le choix aux électeurs. Avec mes amis, j'essaie de leur donner un petit coup de pouce, en leur donnant une autre vision de la politique. J'essaie en tous cas. La politique, ça peut être d'une grande solidarité avec les autres.

Tu es président du Conseil de la Vie Sociale. Tu représentes les personnes accueillies à L'Arche à Paris. Que penses-tu de ton rôle ?









Pour moi, en deux mots : engagement ! Participer à quelque chose de plus grand que moi au sein de L'Arche, comme délégué de mon foyer L'Archipel.

Est-ce que c'est un gros travail ?

Oui ! Ça prend du temps et de l'espace. C'est une question de donner, se donner, essayer de donner.

Quel président pour L'Arche à Paris ?

En février et mars, les personnes accueillies, l'équipe des responsables, le Conseil d'Administration et les familles ont été consultés afin de discerner la personne qui présidera L'Arche à Paris pendant les trois prochaines années. Questionnées sur les objets et qualités indispensables qui font un bon président, voici la liste que les personnes accueillies ont établie avec beaucoup de sagesse et de pertinence :

- De bonnes oreilles pour écouter les autres. 
- Un agenda et du temps pour rencontrer, discuter avec les autres et travailler. 
- Un cœur pour aimer L'Arche et que L'Arche l'aime. 
- De l'humour et de la tchatche. 
- Une tirelire pour bien gérer l'argent. 
- De bonnes chaussures pour le dynamisme et avancer ensemble. 
- Des idées pour construire des projets pour tout le monde et faire grandir L'Arche. 
- Des clés pour ouvrir les portes de L'Arche à Paris. 

Elles ont jugé utile de préciser que le président peut être une femme et qu'elles seraient là pour le ou la soutenir... Forts du soutien et de l'inspiration des personnes accueillies nous sommes confiants que notre nouvelle présidente, Bénédicte Bourdel, saura mettre ces belles qualités au service de L'Arche à Paris et de son rayonnement.



Appel aux dons pour L'Arche en Ukraine

La fédération internationale de L'Arche est totalement mobilisée derrière sa communauté en Ukraine qui vit aujourd'hui dans l'urgence et l'angoisse depuis l'invasion militaire lancée par la Russie le 24 février 2022. L'Arche Kovcheg est située à Lviv, à l'ouest du pays, une région épargnée pour l'instant par les combats. Elle a accueilli, dès les premiers jours de la guerre, des réfugiés. En Pologne et en Lituanie, les communautés de L'Arche en ont aussi ouvert leurs foyers à des familles en détresse fuyant les combats. L'Arche internationale a besoin de votre soutien pour leur apporter sécurité et réconfort. Un grand merci.

je-te-donne.arche-france.org

Membres du conseil d'administration :

*Bénédicte Bourdel, présidente,
Pauline de Malartic, vice-présidente,
Olivier Costa de Beauregard, trésorier,
Fabienne Ribière, secrétaire,
Éric de la Bourdonnaye,
Vincent Colmet Daâge,
Françoise Durand,
Daniel d'Hérouville,
Yves Maigne,
Carole Pécoux,
Nicolas Truelle.*



L'Arche à Paris

39, rue Olivier de Serres
75015 Paris
Tél. +33(0)1 42 50 06 48
www.archeaparis.org
contact@archeaparis.org



Cette newsletter a été préparée par
Anne Delaval, Yves Maigne, Pauline de Malartic,
Anne Chabert d'Hières.
Conception et réalisation, Studio Verveine.
Nous remercions les personnes citées pour
leurs témoignages et leur contribution.
Photographies : DR

News



Une nouvelle présidente pour L'Arche à Paris

Bénédicte Bourdel a été nommée présidente de L'Arche à Paris par le conseil d'administration dont elle est membre depuis 2016 et succède, ainsi, à Yves Maigne. Elle a été responsable du Service Handicap du Vicariat Enfance Adolescence pour le diocèse de Paris avec pour mission l'accueil et la participation des personnes avec un handicap à la vie de l'Église. Aujourd'hui, elle encadre les formations de l'Institut Jérôme Lejeune. Bénédicte Bourdel a mis en œuvre avec délicatesse, attention et collégialité le projet communautaire de concession funéraire de L'Arche à Paris. Le conseil d'administration l'a nommée pour les qualités qu'il lui connaît et sera à ses côtés dans cette nouvelle mission au service de L'Arche à Paris et de son rayonnement. L'occasion, pour nous, de remercier chaleureusement Yves Maigne pour son engagement à la tête du conseil d'administration durant son mandat.

Agenda

Les Portes Ouvertes de « L'Atelier »



L'Atelier et son jardin sont heureux de vous accueillir pour leurs Portes Ouvertes le 23 juin 2022 de 10h à 18h. L'occasion de découvrir les dernières productions ainsi que quelques œuvres exposées du 21 au 27 juin à la mairie du 15^e dans le cadre du mois du handicap à Paris. Des visites guidées seront organisées pour vous accompagner à la mairie, située à quelques mètres de l'Atelier. On vous attend nombreux !